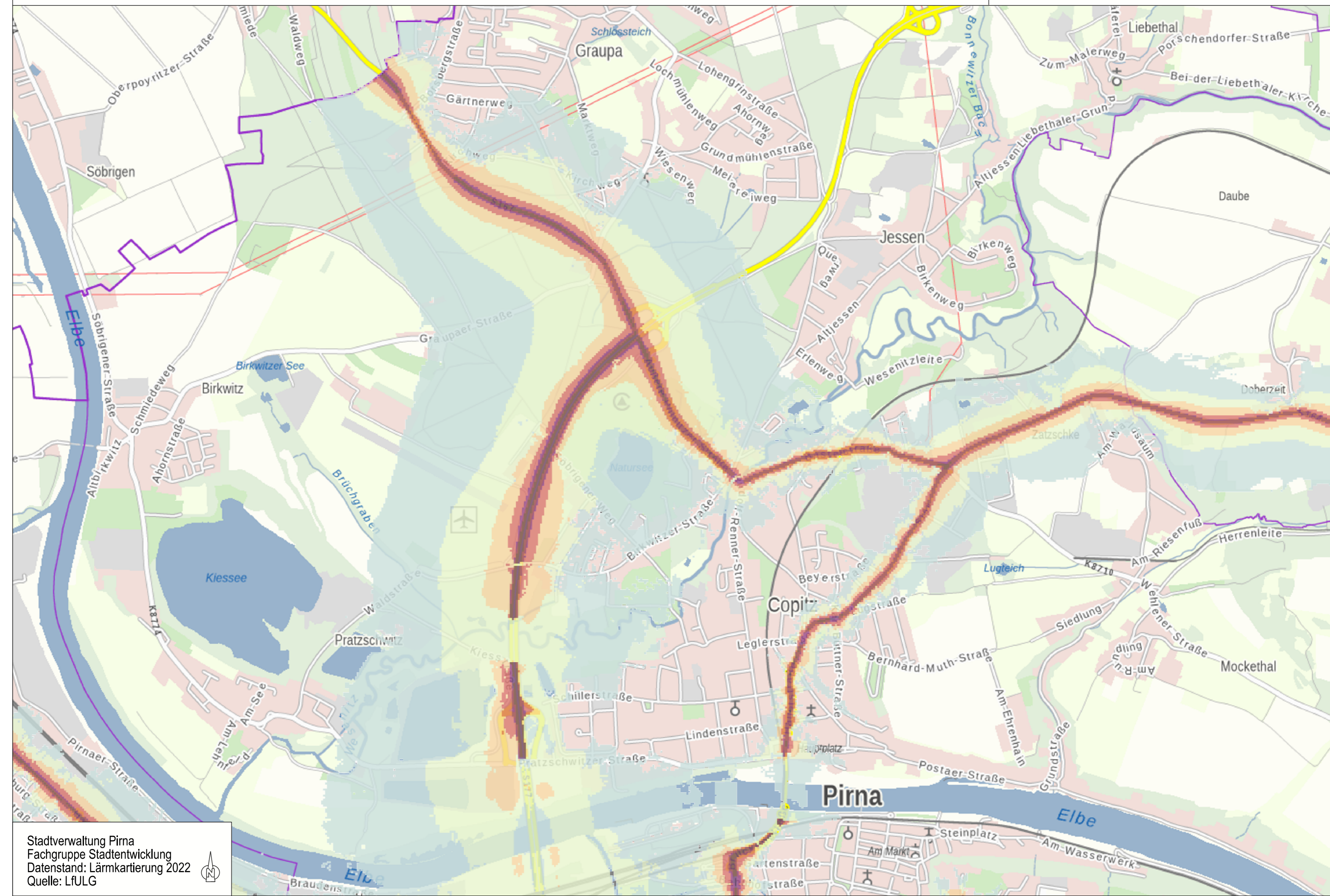
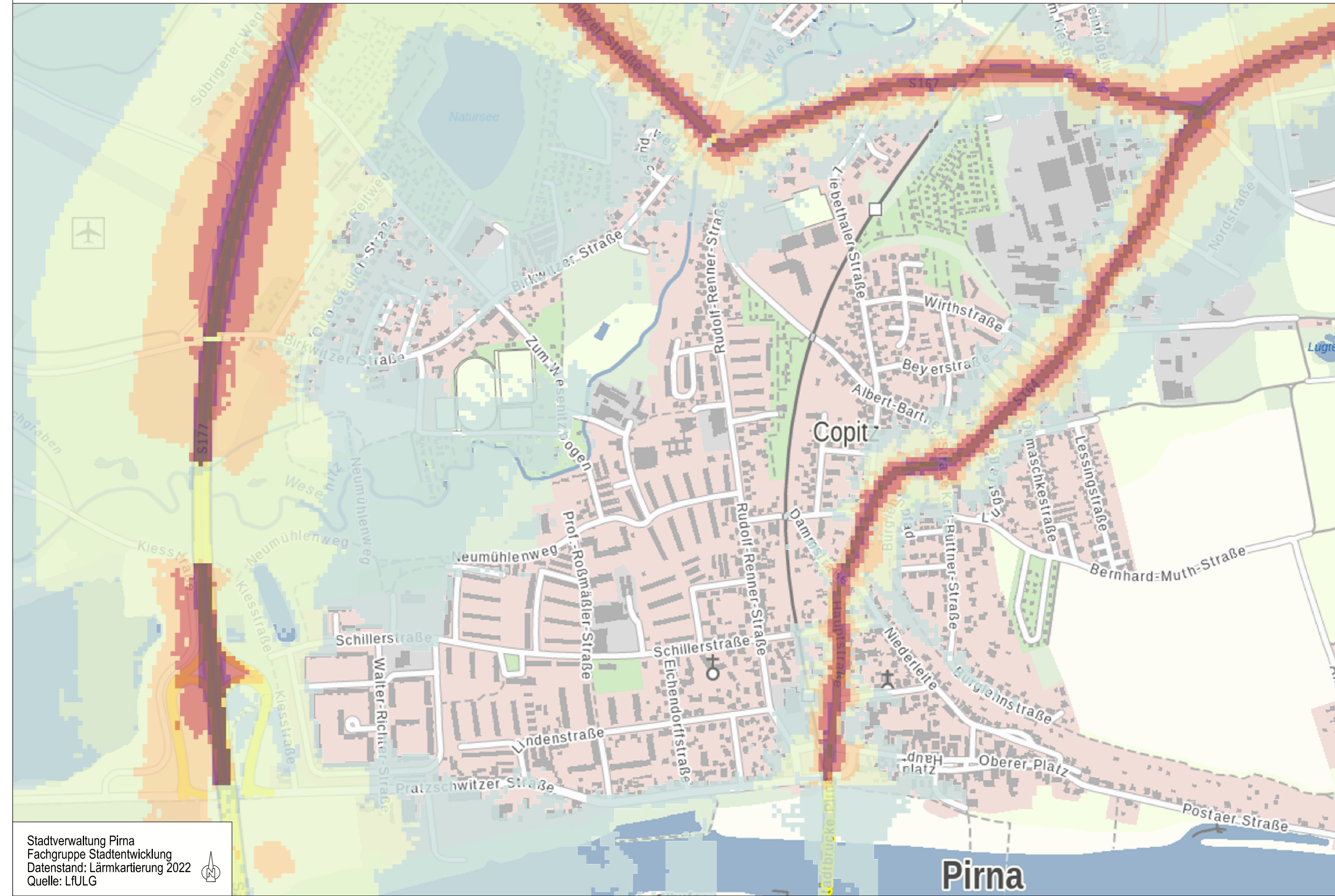
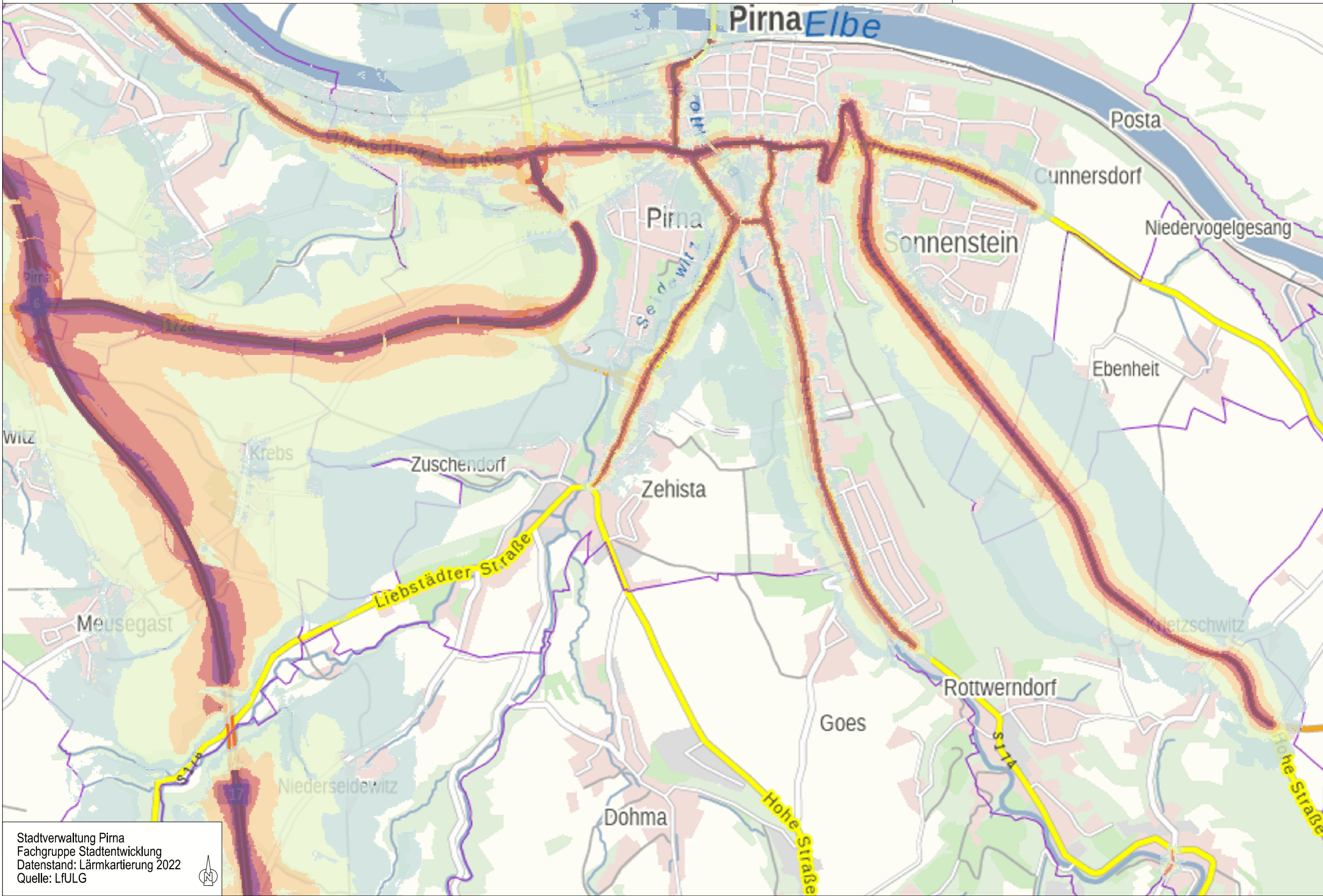


Stadtwverwaltung Pirna
Fachgruppe Stadtentwicklung
Datenstand: Lärmkartierung 2022
Quelle: LfULG











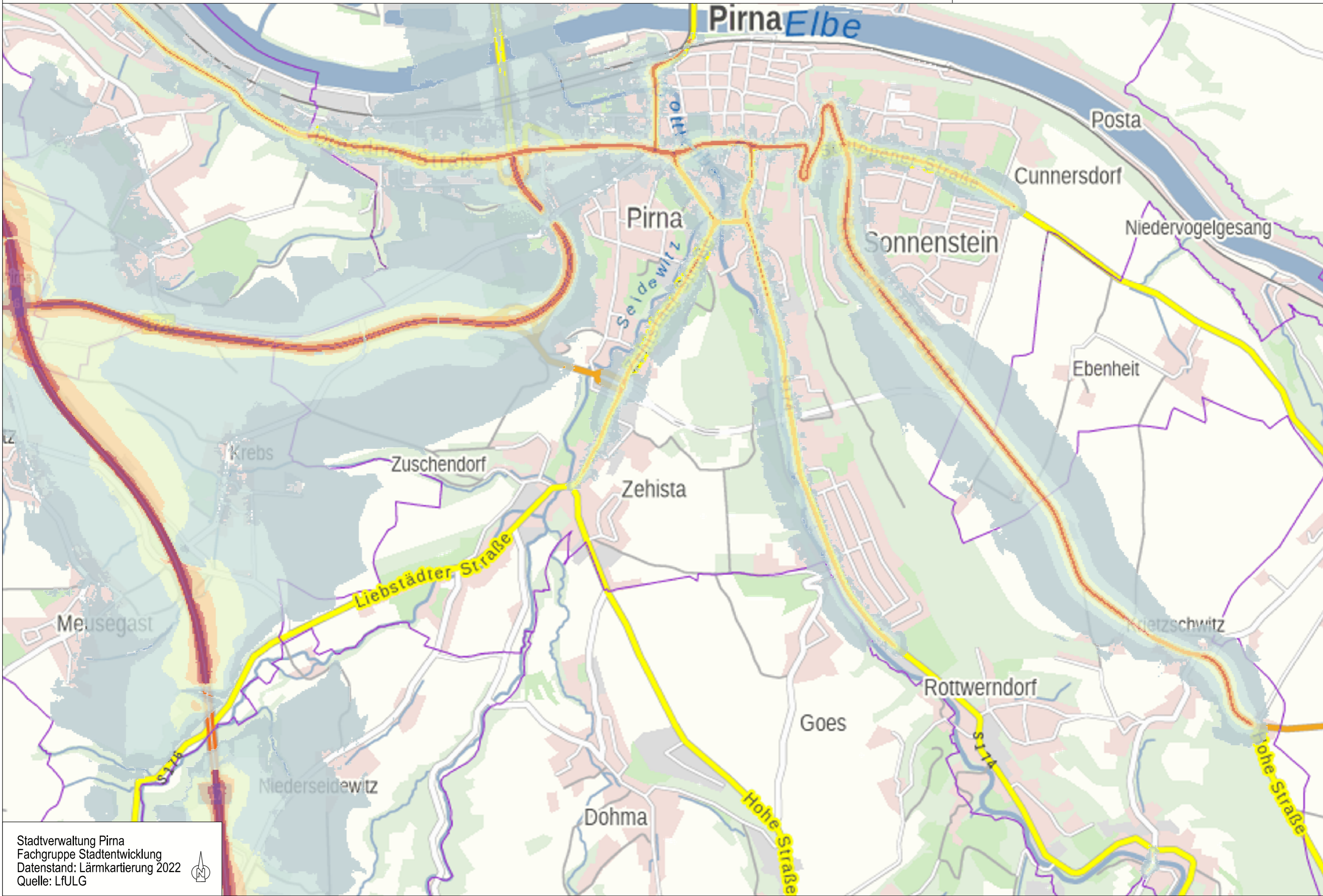


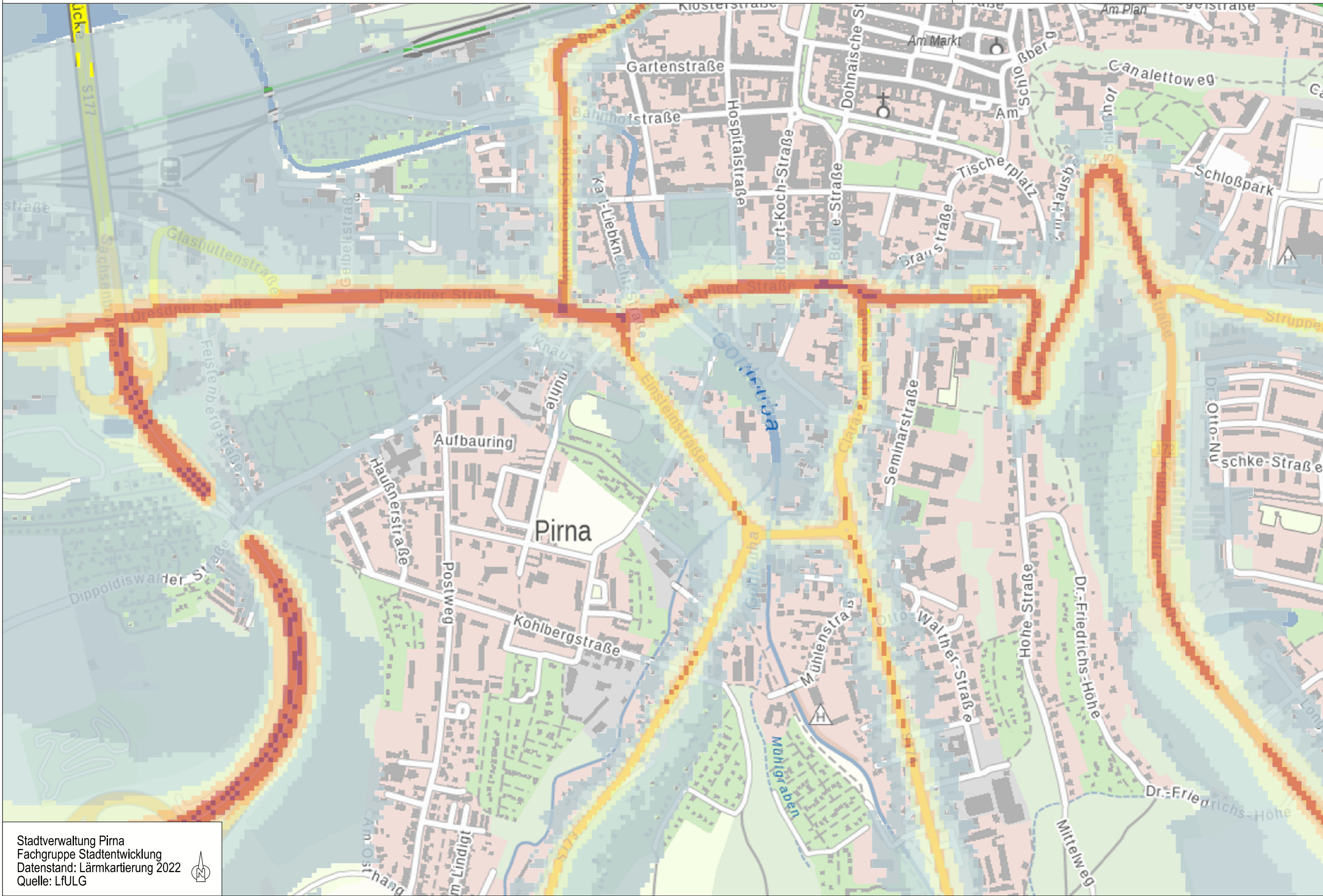
Lärmaktionsplanung Stufe 4 - Umgebungslärmkartierung an Hauptverkehrsstraßen

Straßen mit einem Verkehrsaufkommen von mehr als 3 Millionen Kraftfahrzeugen pro Jahr - Nachtlärmpegel L_{NIGHT}



Pirna





Lärmaktionsplanung Stufe 4 - Umgebungslärmkartierung an Hauptverkehrsstraßen

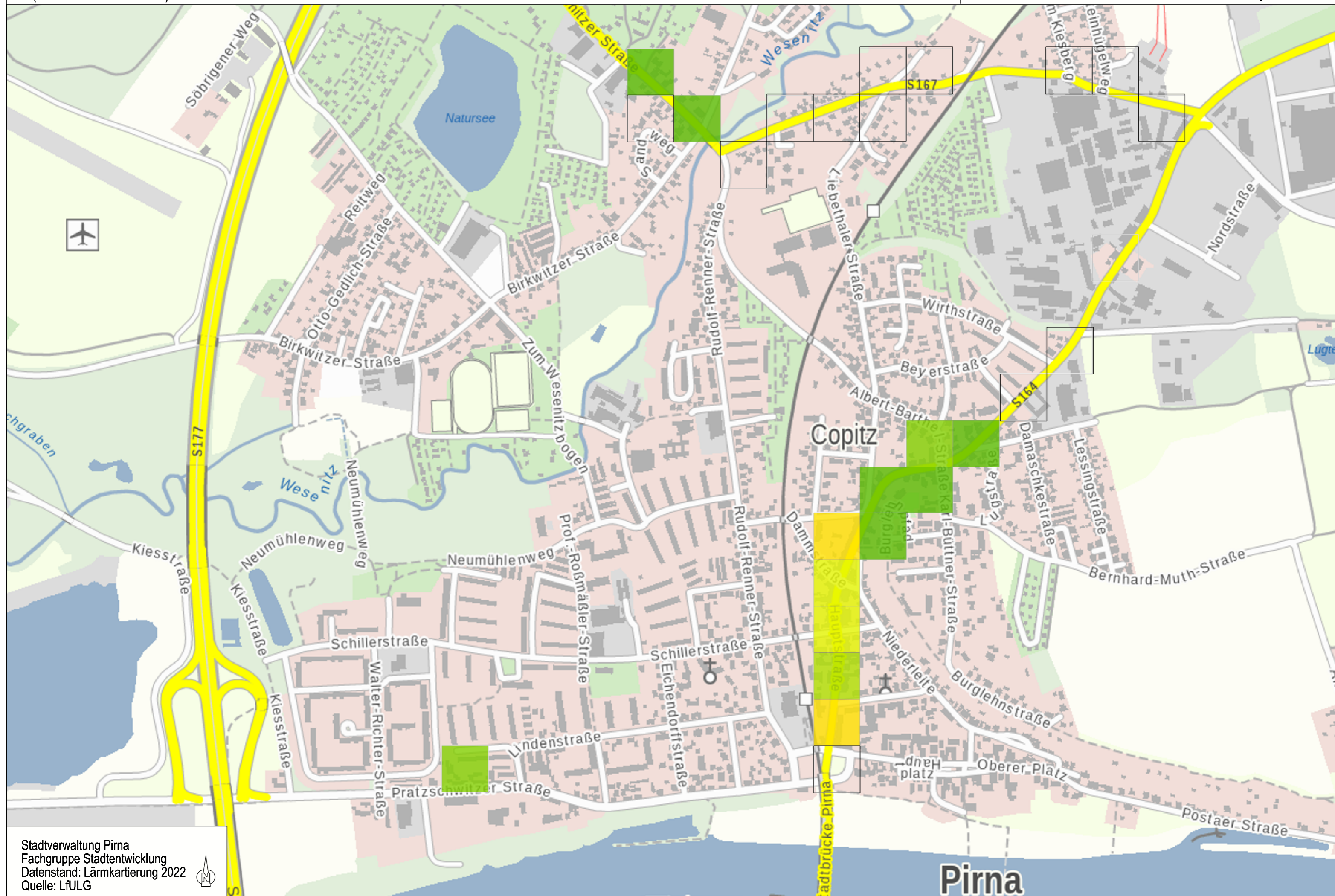
Straßen mit einem Verkehrsaufkommen von mehr als 3 Millionen Kraftfahrzeugen pro Jahr - Hotspots des Nachtlärmpegels L_{NIGHT} (Lärmkennziffer LKZ)



Lärmaktionsplanung Stufe 4 - Umgebungslärmkartierung an Hauptverkehrsstraßen

Straßen mit einem Verkehrsaufkommen von mehr als 3 Millionen Kraftfahrzeugen pro Jahr - Hotspots des Nachtlärmpegels L_{NIGHT} (Lärmkennziffer LKZ)

Karte 11
Straßenlärm L_{NIGHT}
rechtseibisch zentraler Bereich Hotspots

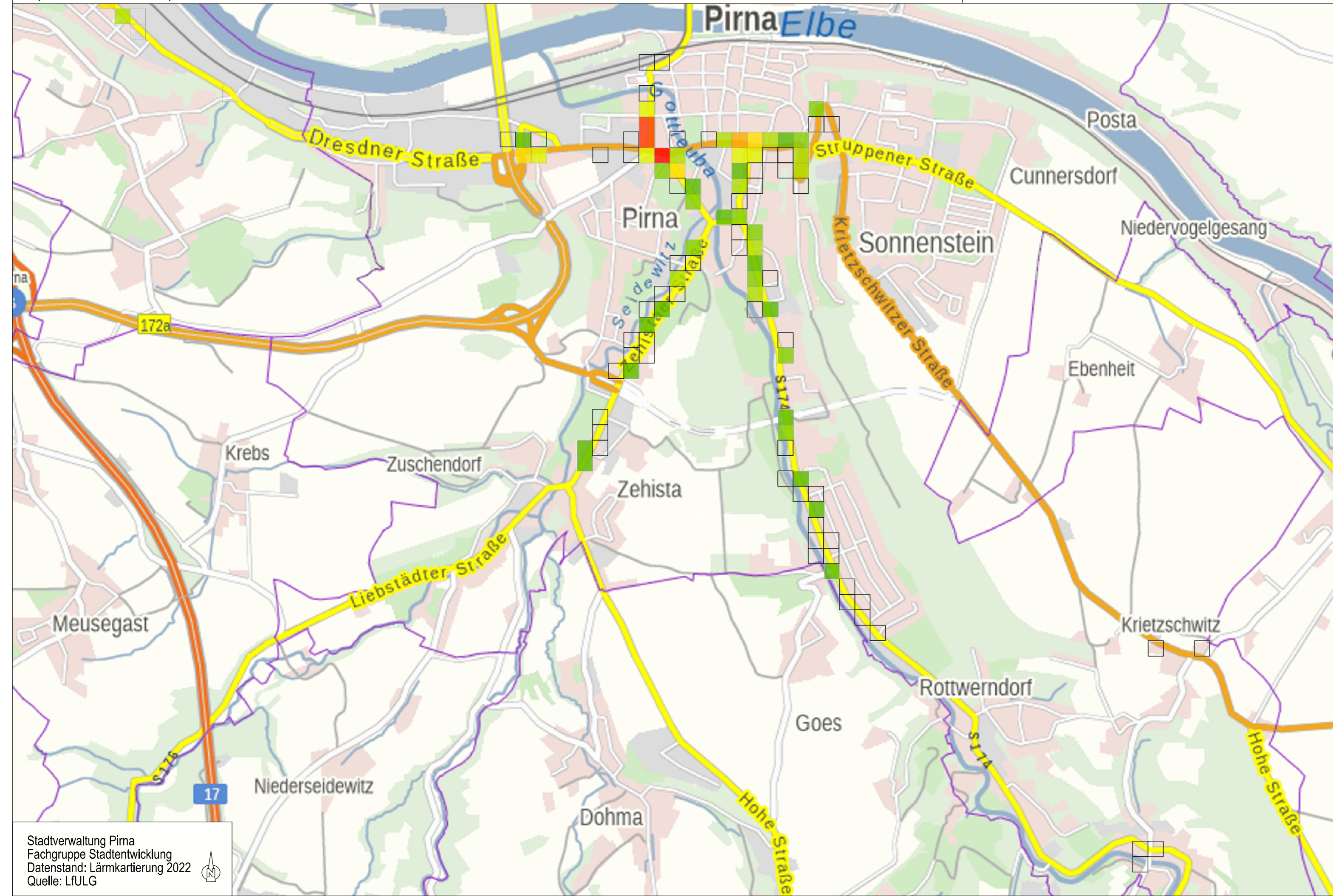


Lärmaktionsplanung Stufe 4 - Umgebungslärmkartierung an Hauptverkehrsstraßen

Straßen mit einem Verkehrsaufkommen von mehr als 3 Millionen Kraftfahrzeugen pro Jahr - Hotspots des Nachtlärmpegels L_{NIGHT} (Lärmkennziffer LKZ)

Karte 12

Straßenlärm L_{NIGHT} linkselbisch Hotspots



Lärmaktionsplanung Stufe 4 - Umgebungslärmkartierung an Hauptverkehrsstraßen

Straßen mit einem Verkehrsaufkommen von mehr als 3 Millionen Kraftfahrzeugen pro Jahr - Hotspots des Nachtlärmpegels L_{NIGHT} (Lärmkennziffer LKZ)

Karte 13
Straßenlärm L_{NIGHT}
linkselbisch zentraler Bereich Hotspots

